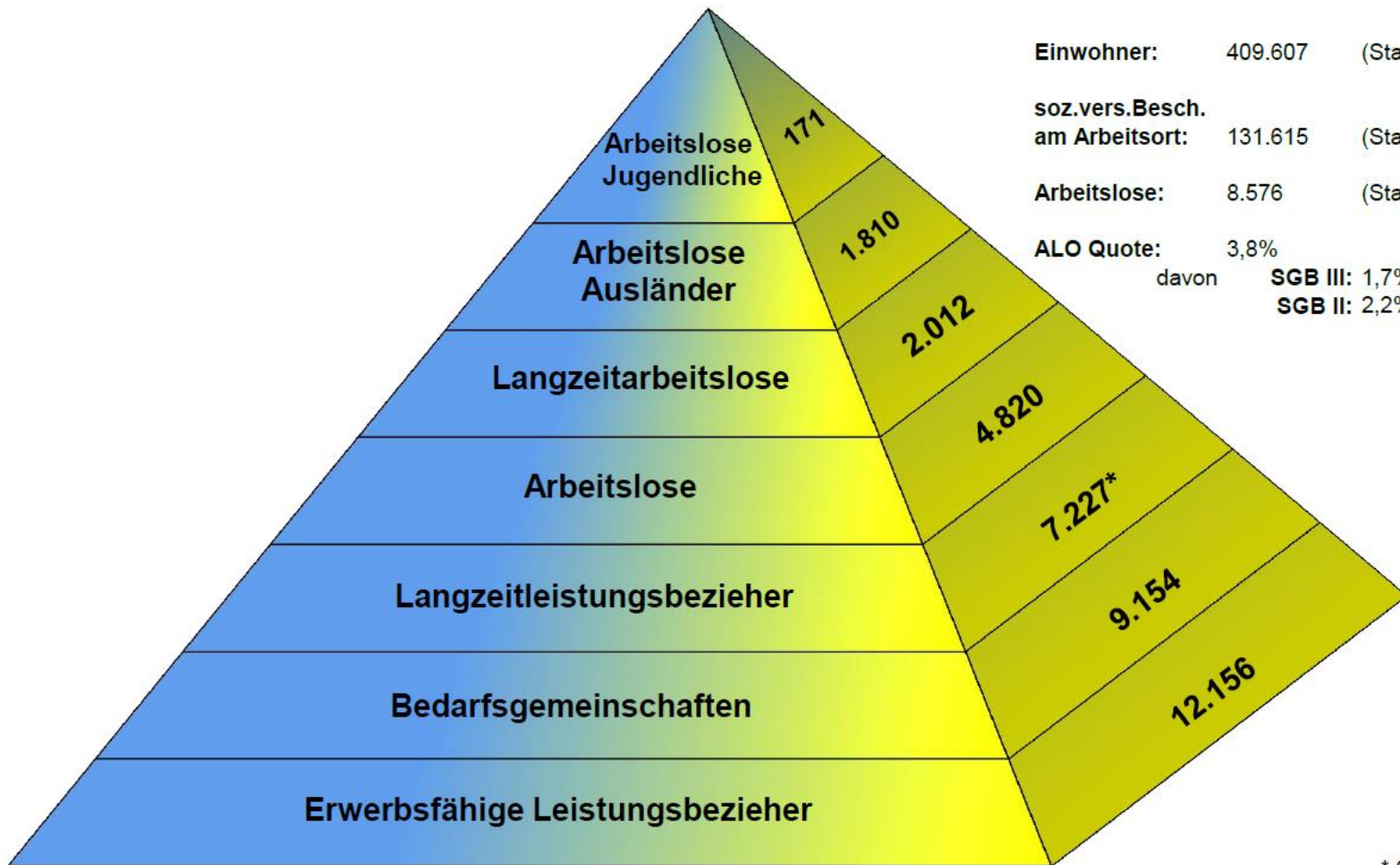




- Langzeitarbeitslosigkeit
- Langzeitleistungsbezug

die Herausforderung für das Geschäftsjahr 2014

Rems-Murr-Kreis



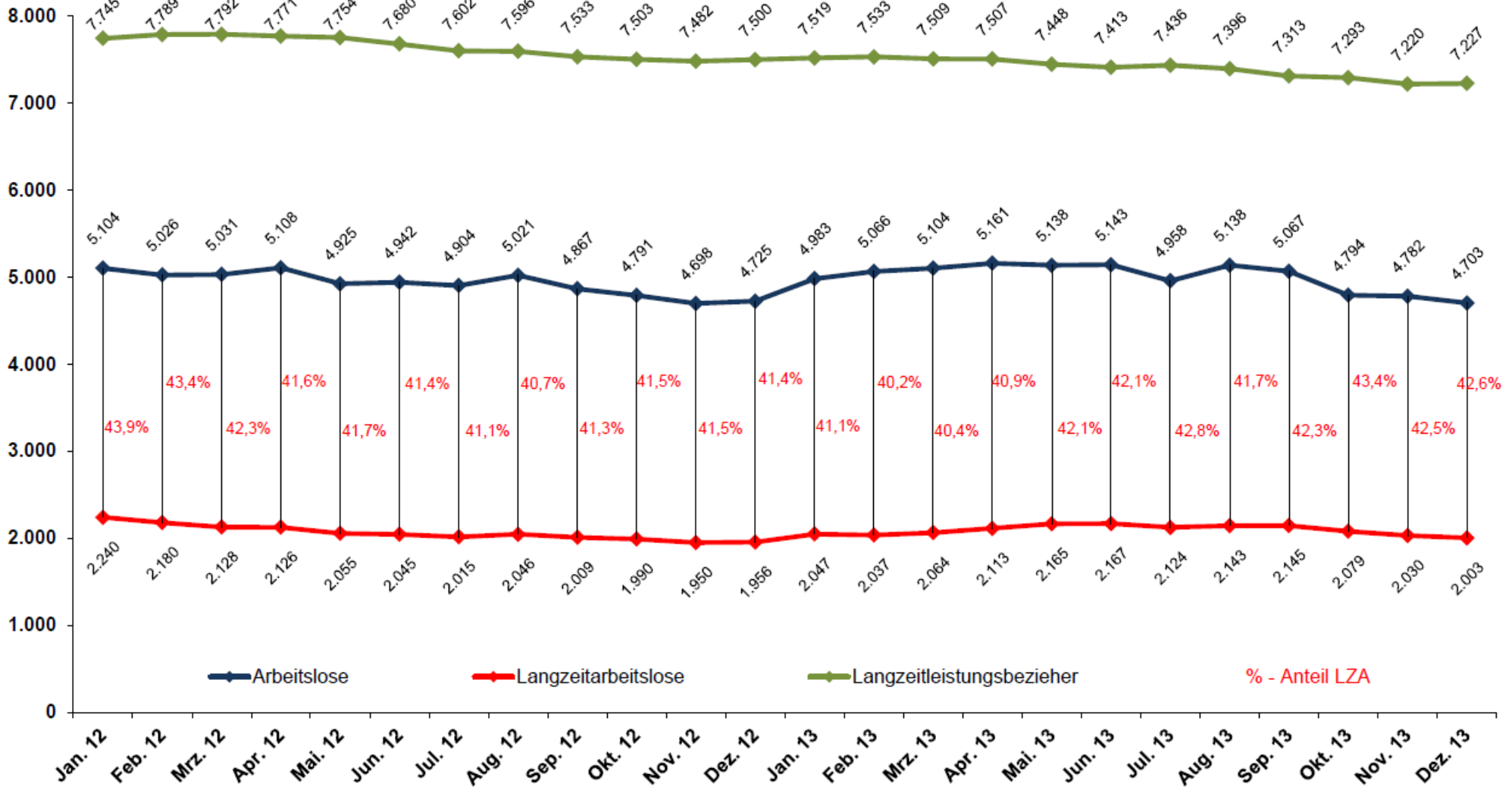
Einwohner: 409.607 (Stand: 30.06.2013)

soz.vers.Besch.
am Arbeitsort: 131.615 (Stand: 30.06.2013)

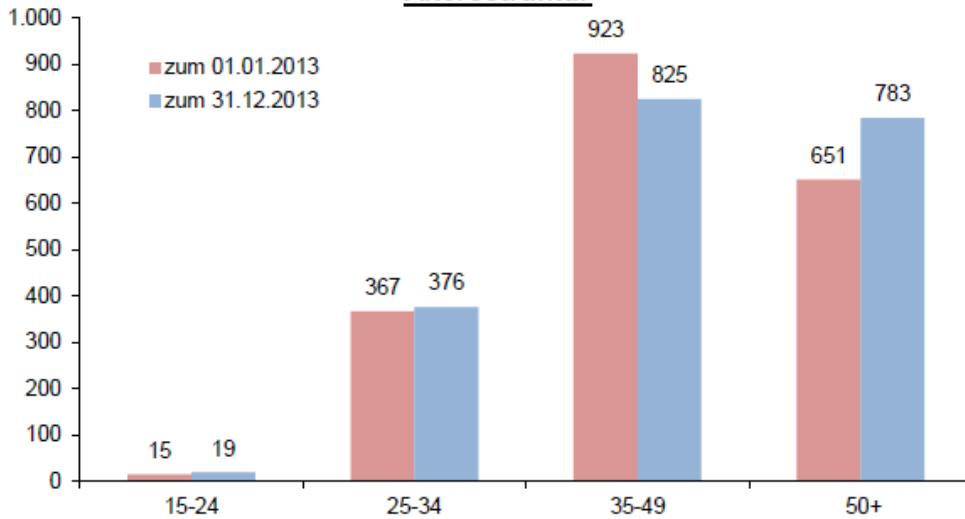
Arbeitslose: 8.576 (Stand: 30.04.2014)

ALO Quote: 3,8%
davon **SGB III: 1,7%**
SGB II: 2,2%

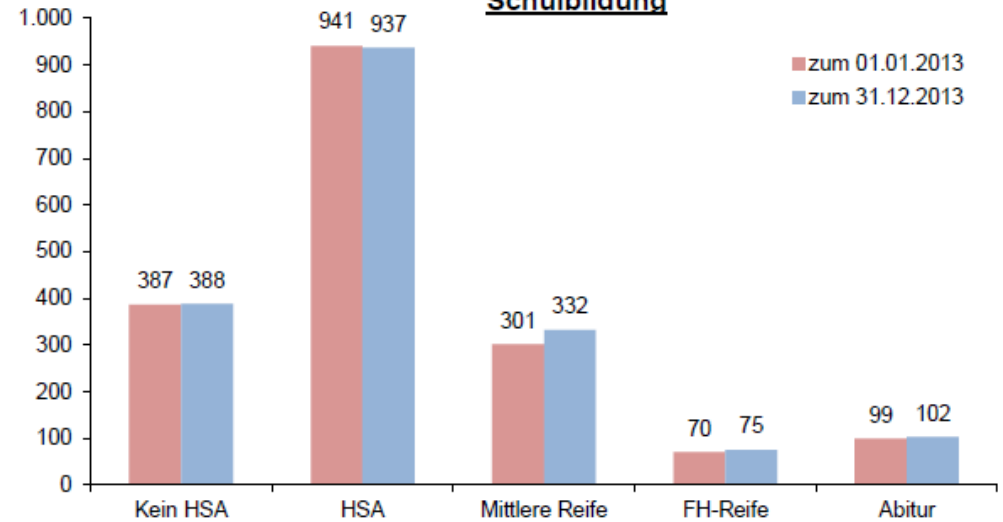
* Stand Dezember 2013



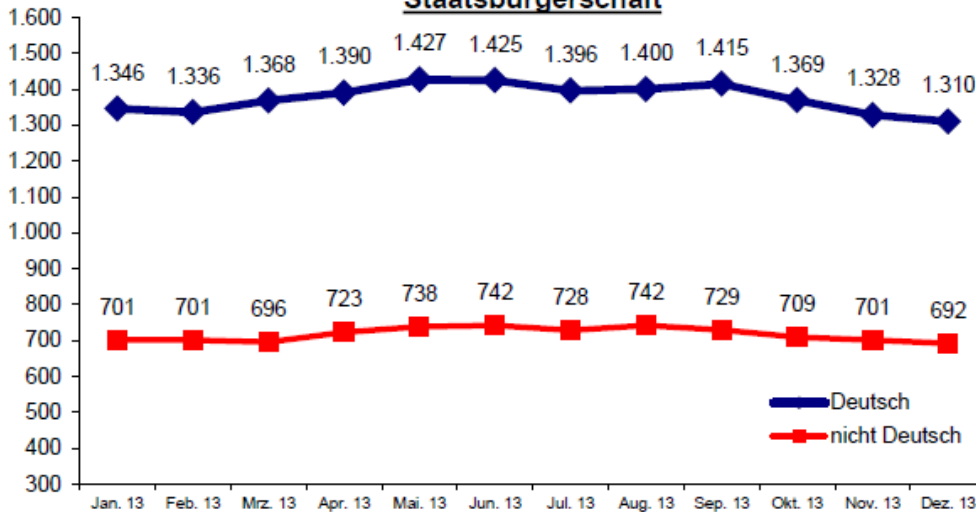
Altersstruktur



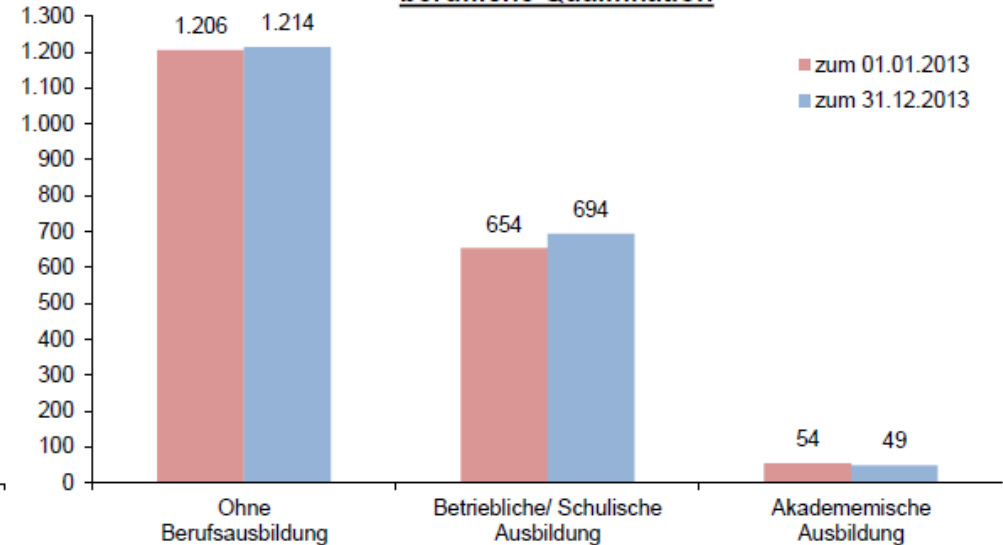
Schulbildung

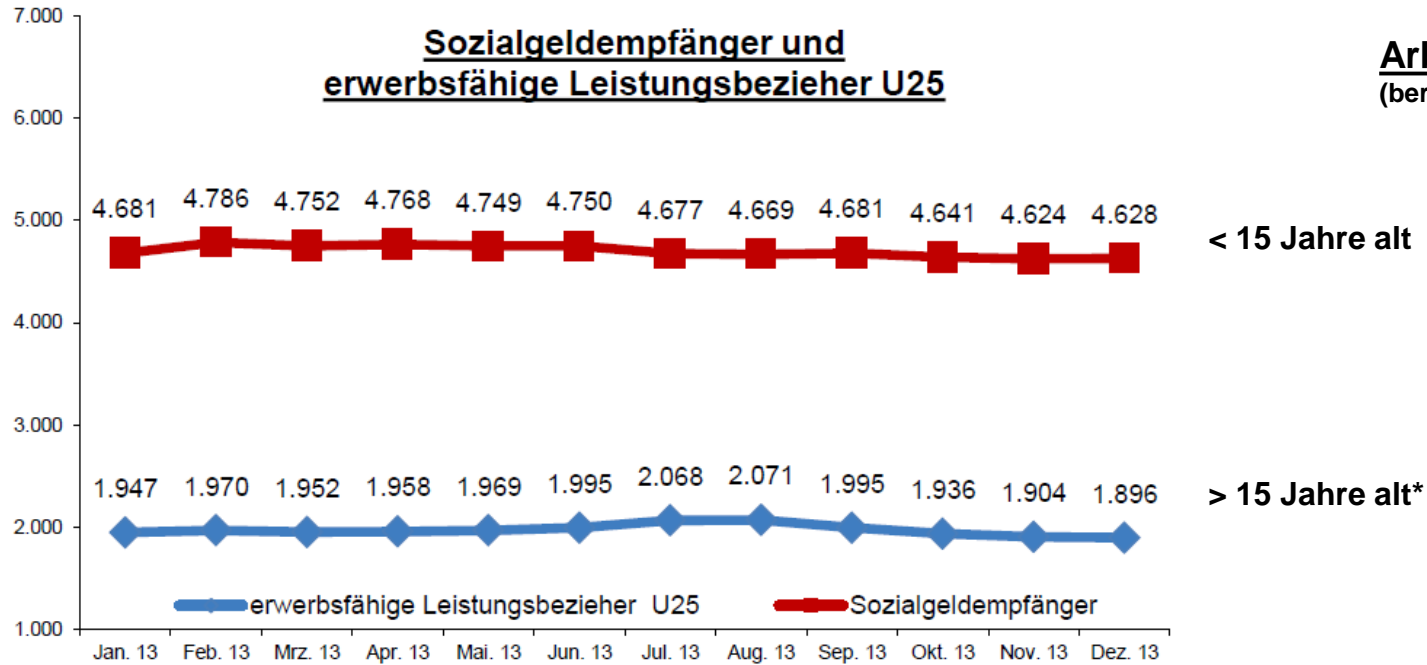


Staatsbürgerschaft



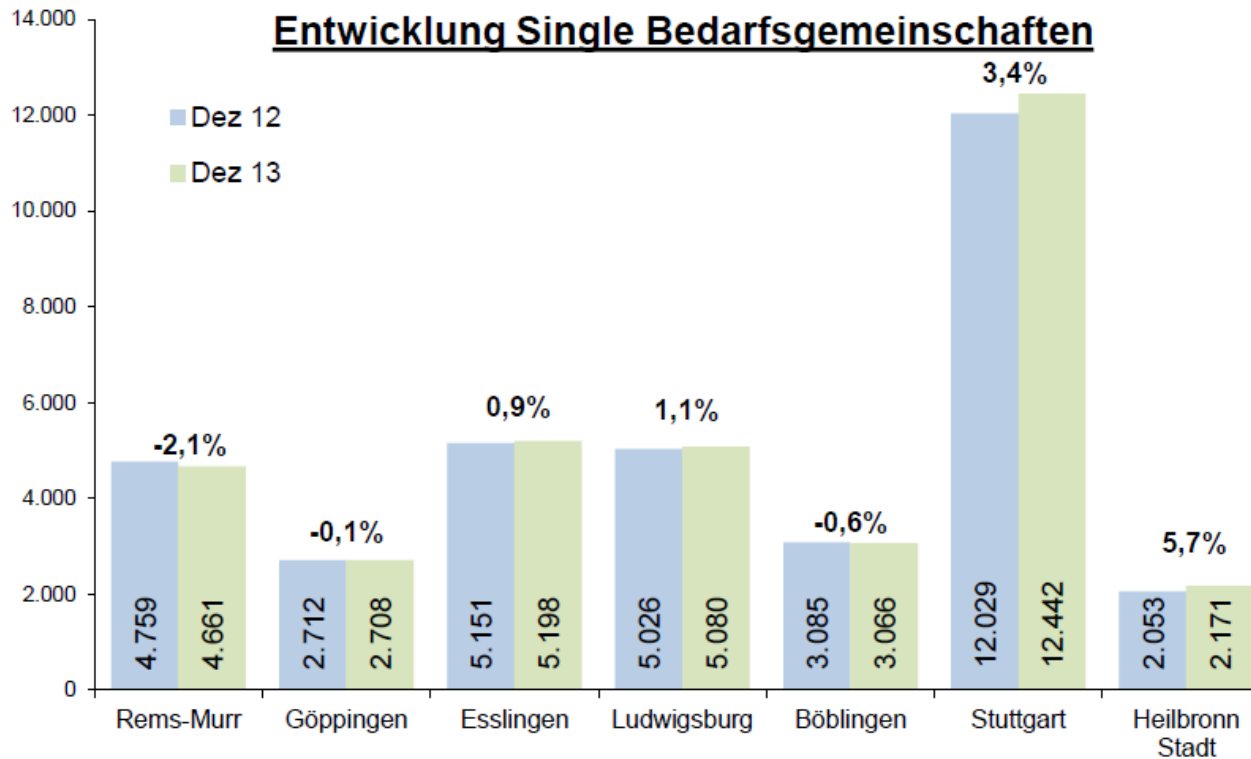
berufliche Qualifikation





Arbeitslose Jugendliche: 171
(bereits überwiegend langzeitarbeitslos)

- * Erstkontakt an der Schwelle von der Schule zum Beruf:
- a) ausbildungsreif
 - sofortige Ausbildungsvermittlung
(betrieblich oder außerbetrieblich)
 - b) nicht ausbildungsreif
 - berufsvorbereitende Maßnahmen
(Nachholen Hauptschulabschluss)
(Einstiegsqualifizierung in Betrieben)
 - Aktivierungs- und Vermittlungsmaßnahmen
 - Arbeitsvermittlung
 - Fallmanagement/Netzwerkarbeit



Derzeit lebt jeder Fünfte allein,
2030 nahezu jeder Vierte

Quelle: Stat. Bundesamt

Seit 2012 Betreuung durch Projektteam

- Günstiger Betreuungsschlüssel
- Enge Kontaktdichte
- Intensive Vermittlungsarbeit - auch in den Niedriglohnbereich -
- Bewerbungstrainings
- Förderung von Qualifizierungsmaßnahmen

Servicestelle für selbständige Hilfebedürftige



Ausgangslage

- Ca. 430 Selbständige in der Hilfebedürftigkeit (Aufstocker)
- Hoher Anteil von Langzeitleistungsbeziehern
- Geringe Bereitschaft, Selbständigkeit aufzugeben
- Betreuung der Selbständigen auf viele Schultern verteilt

Lösungsansatz

- Ganzheitlicher Ansatz durch Service **aus einer Hand**
- Mehr Professionalität durch geschultes Personal
- Günstige Betreuungsrelation (1 : 110)
- Engere Kontaktdichte
- Gemeinsame Erarbeitung von Alternativen
- Vermeidung von Leistungsmissbrauch

Ziel

Deutliche Verringerung der Hilfebedürftigkeit bei selbständigen Kunden, z.B. durch Neuorientierung in sozialversicherungspflichtige Beschäftigung.

**Danke für
Ihre Aufmerksamkeit**