



REMS-MURR-KREIS

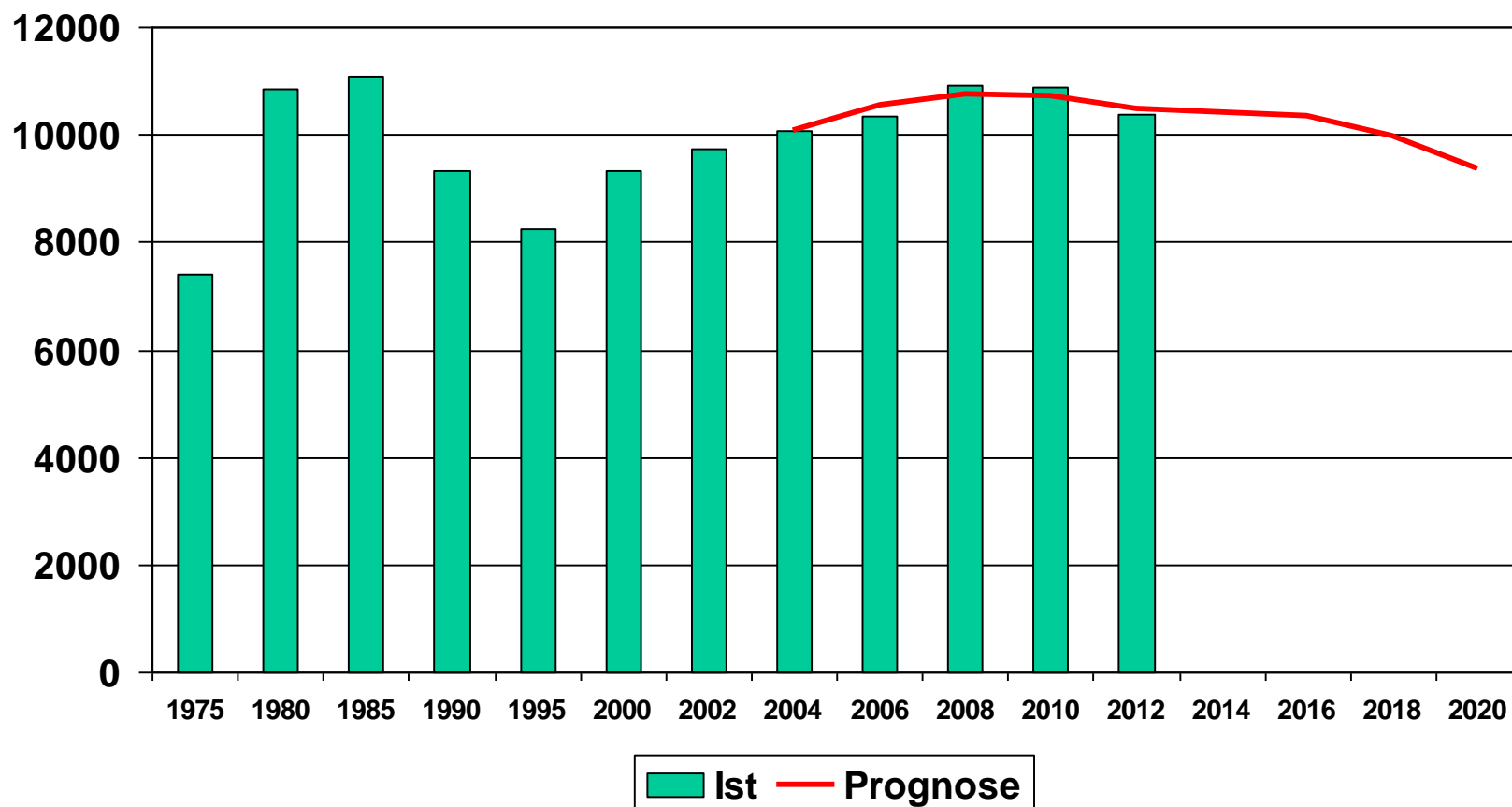
Schulbericht 2012



Verwaltungs-, Schul- und Kulturausschuss 08.04.2013

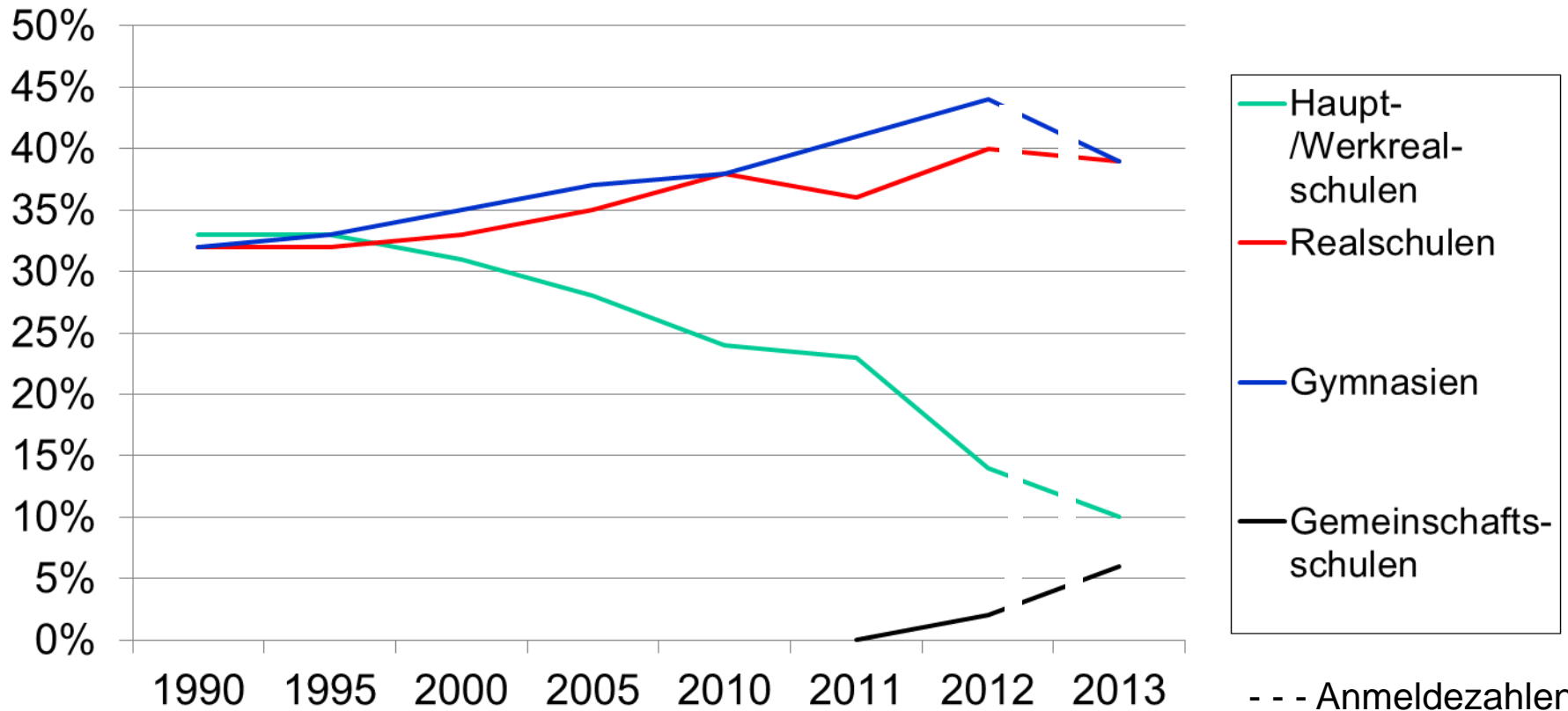


Berufliche Schulen: Tatsächliche Entwicklung der Schülerzahlen und Prognose



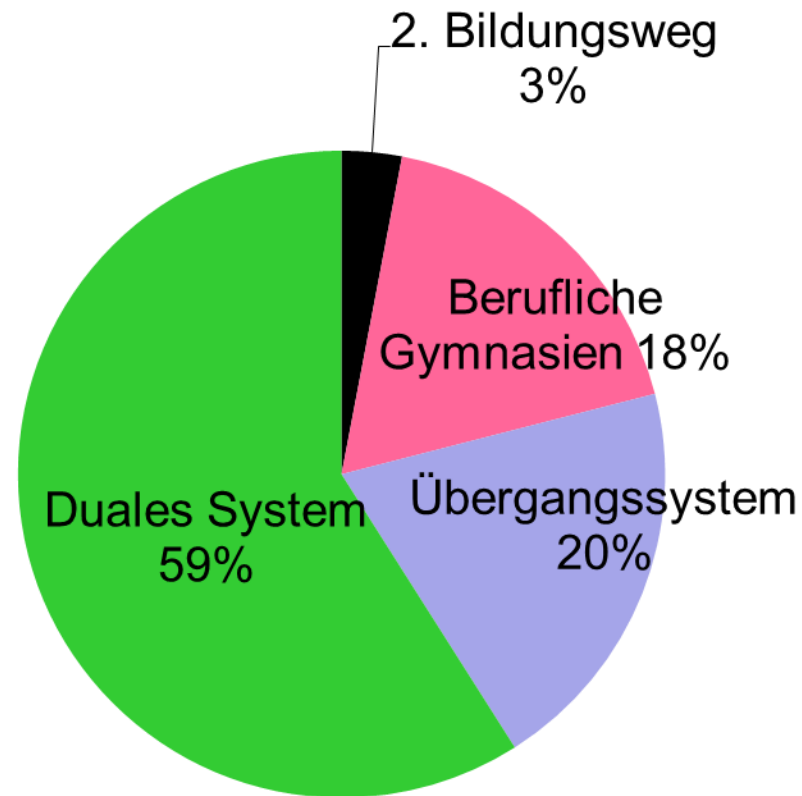


Übergänge auf die weiterführenden Schulen im Rems-Mur-Kreis





Bereiche der Beruflichen Schulen





Neue Profile der beruflichen Gymnasien im Rems-Murr-Kreis



	BK	Sch	WN	Frauenanteil
Informationstechnik	51	70	78	7%
Technik und Management		49	114	22%
Gestaltungs- u. Medientechnik	96			68%
Sozialwissenschaft	145			94%
Umwelttechnik	⊗			
Internationale Wirtschaft	27		ab 9/13	78%
Gesundheit und Pflege			ab 9/13	



Entwicklung der Schülerzahlen im Sonderschulbereich

