



REMS-MURR-KREIS

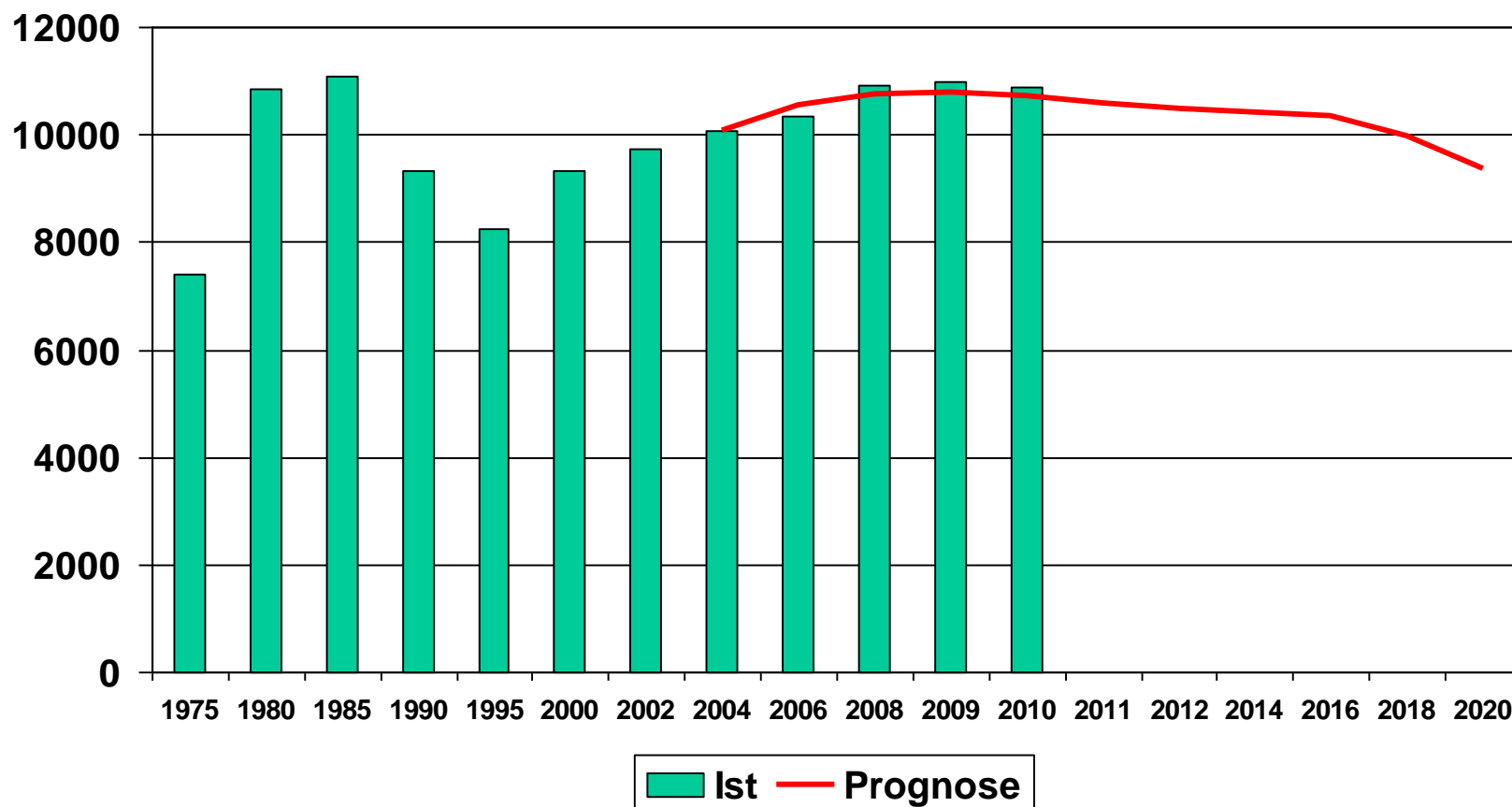
Schulbericht 2010



Verwaltungs-, Schul- und Kulturausschuss 21.03.2011

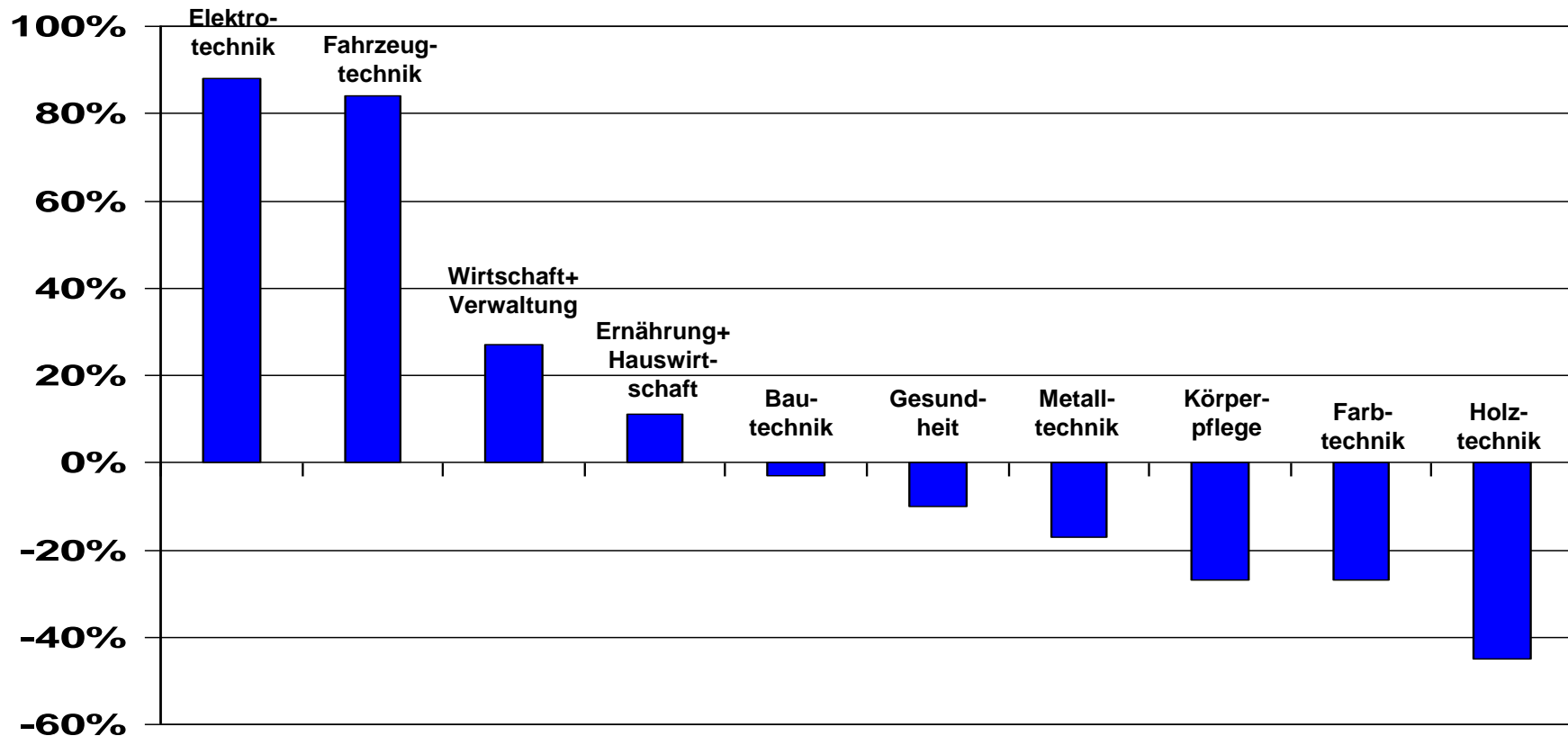


Berufliche Schulen: Tatsächliche Entwicklung der Schülerzahlen und Prognose



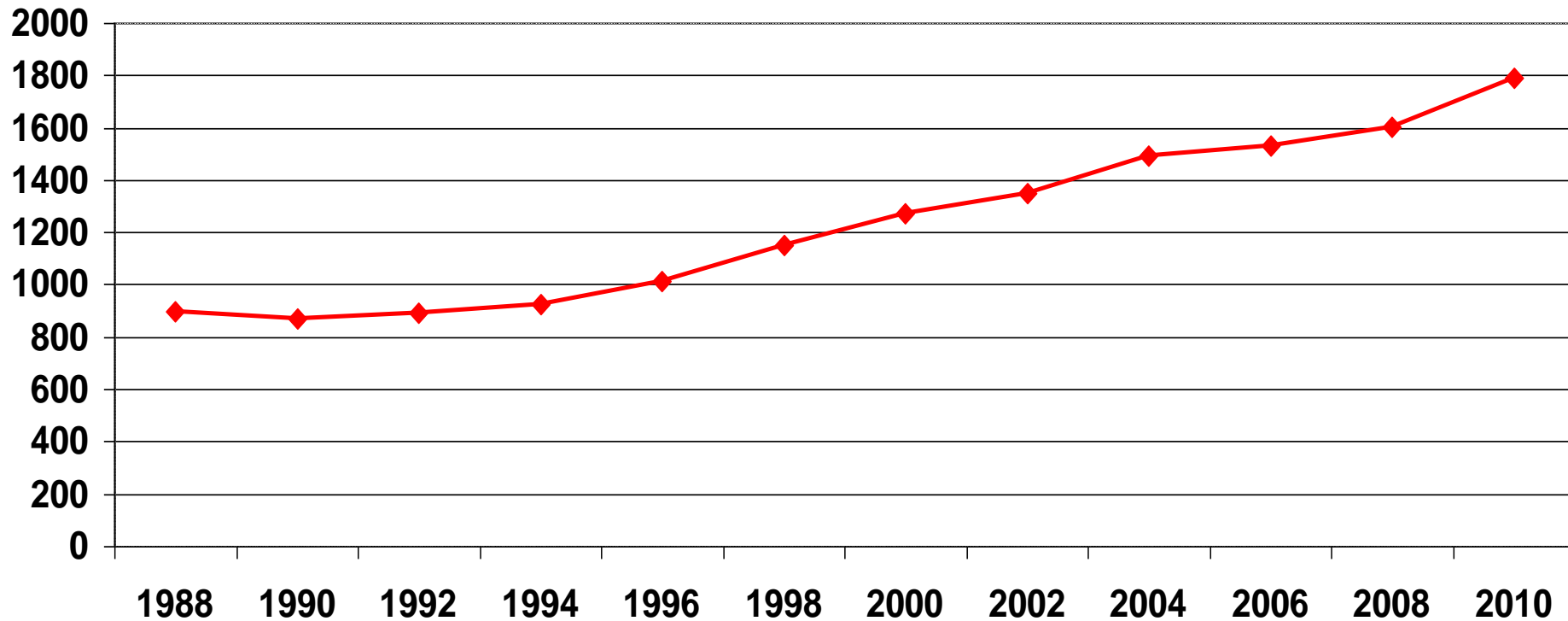


Veränderungen der Berufsfelder an den Berufsschulen in den letzten 10 Jahren



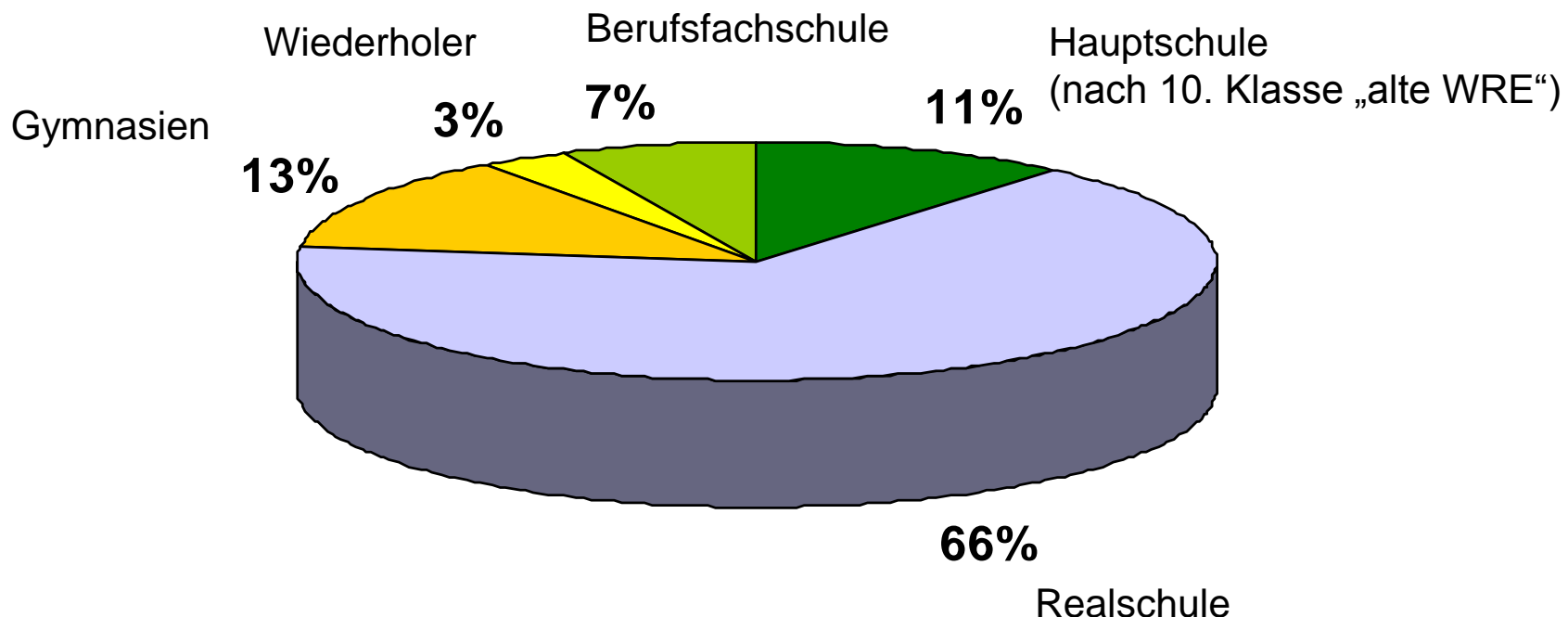


Entwicklung der Schülerzahlen an den Beruflichen Gymnasien



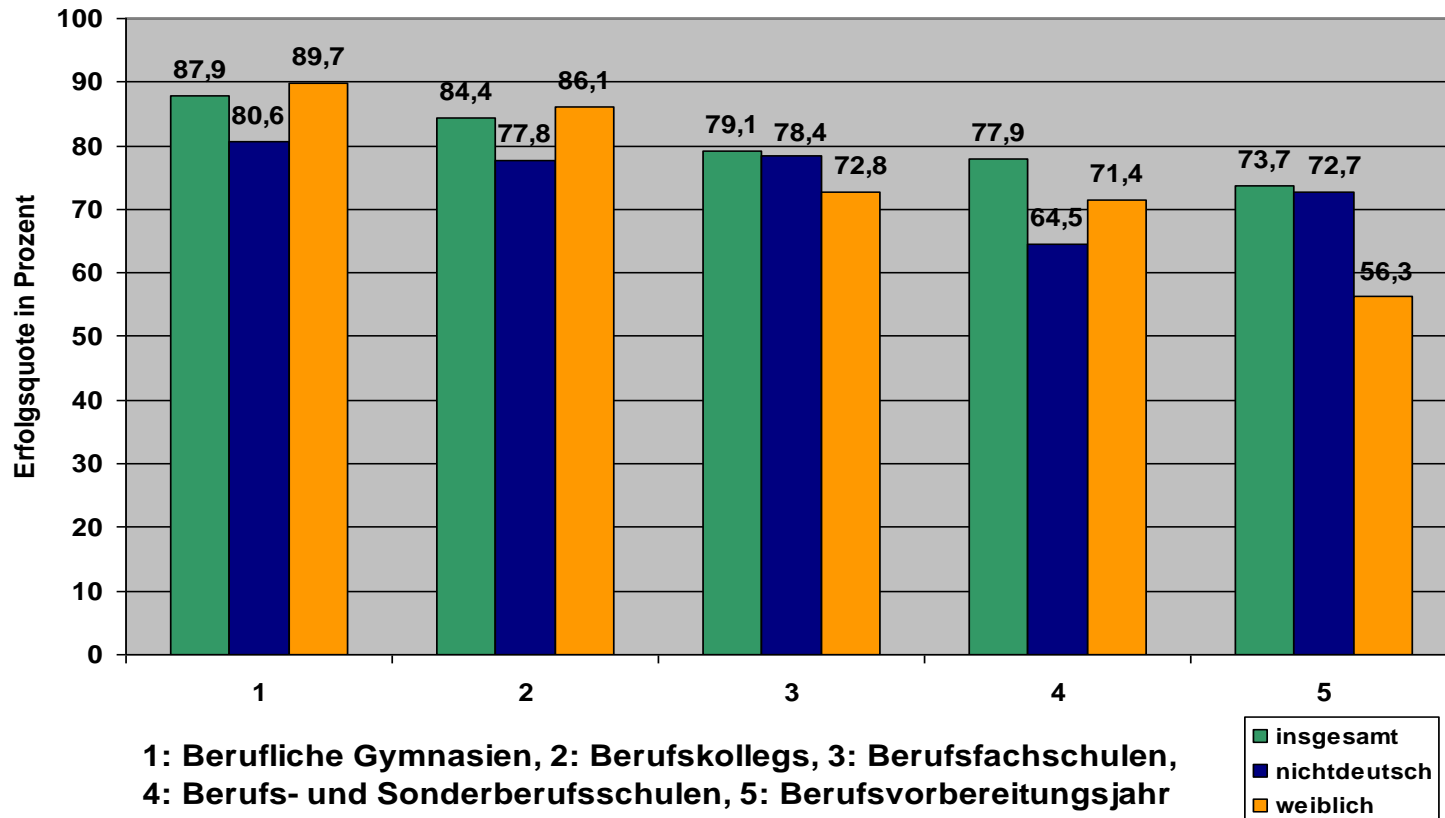


Herkunft der Schüler in den Eingangsklassen der beruflichen Gymnasien 2010/11





Erfolgsquote (Abgänger/-innen mit Abschlusszeugnis) an Beruflichen Schulen im Rems-Murr-Kreis 2008/09





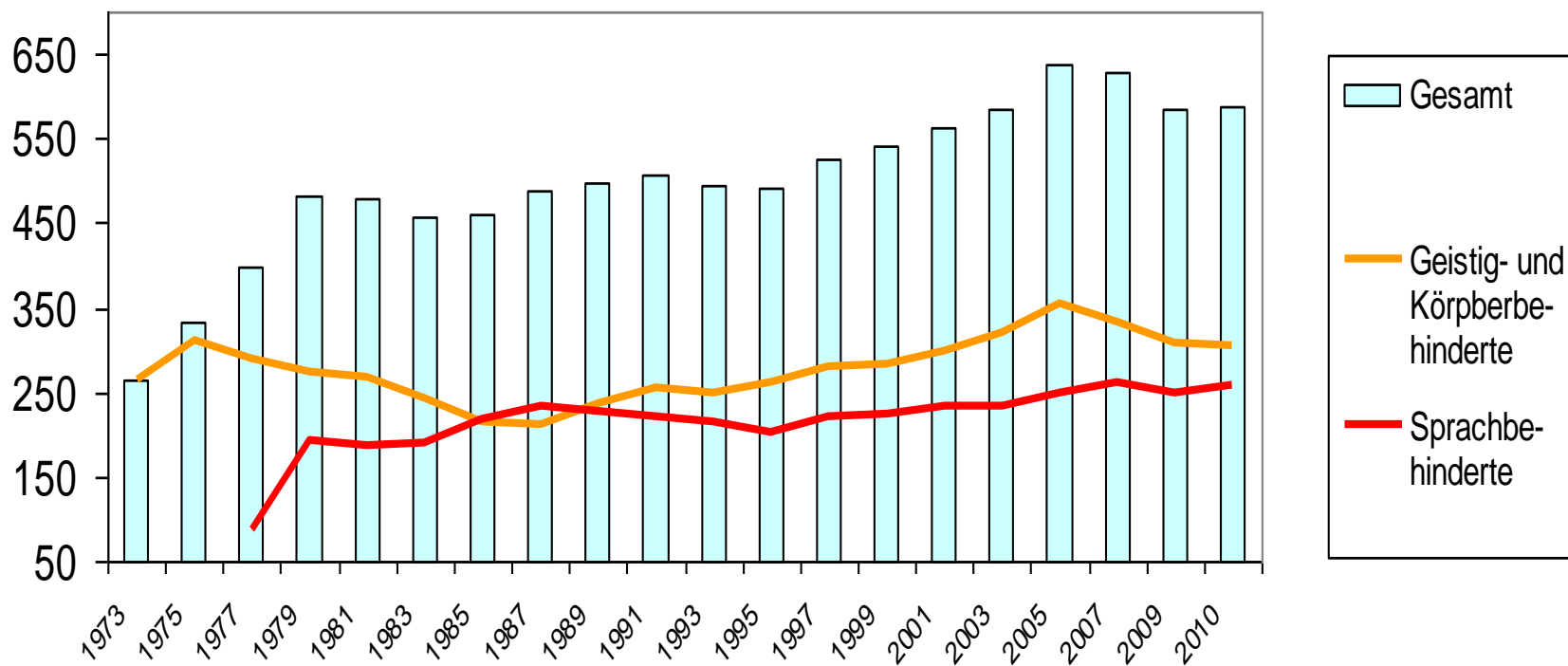
Privatschulanteile an den Beruflichen Schulen



Privatschulanteil	Stuttgart	Rems-Murr-Kreis	Land
Berufsschulen	1 %	17 % +1	2 %
Berufsfachschulen	48 % +2	22 % +2	17 % +1
Berufskollegs	50 % -2	40 % +3	26 %
Fachschulen	16 % +1	54 % -5	30 % -1
Berufliche Gymnasien	19 % +5	0 %	6 % +1
Gesamt:	18 % +1	21 % +2	10 %

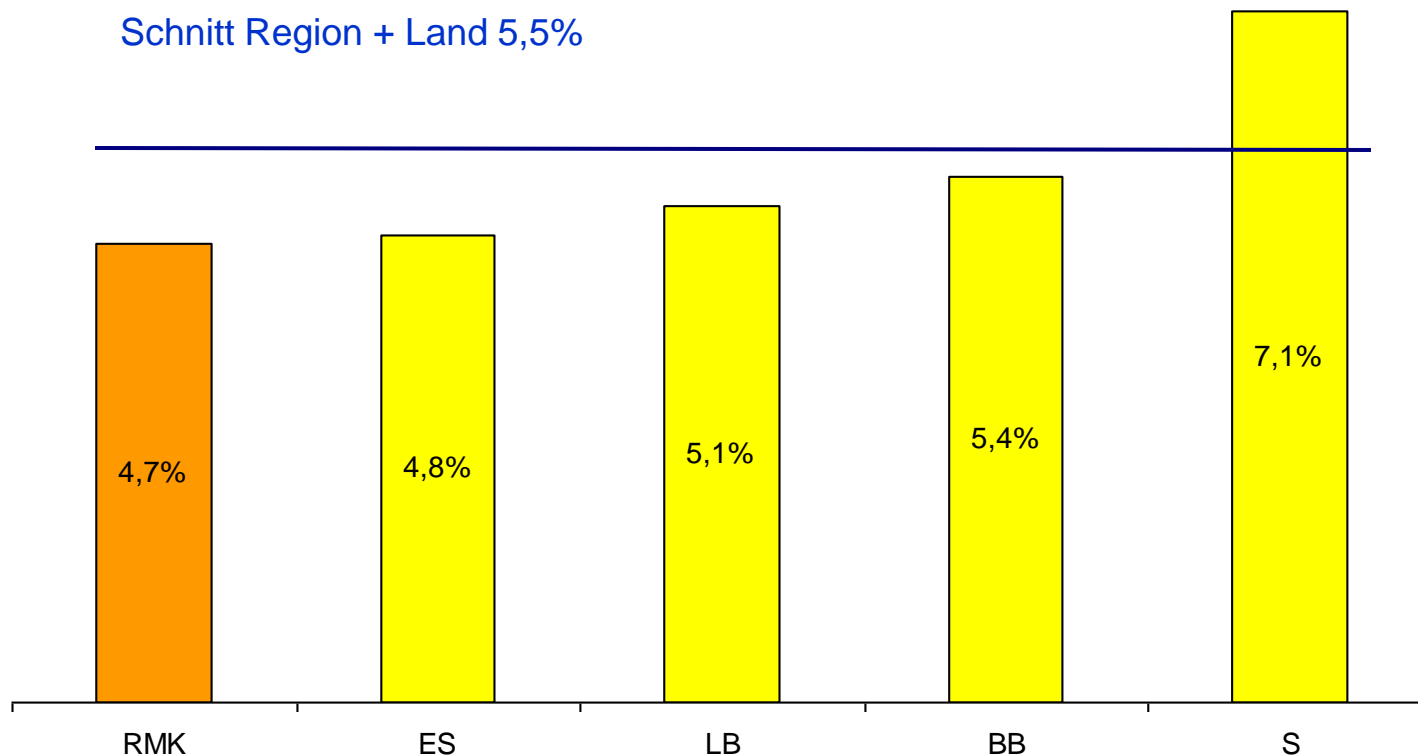


Entwicklung der Schülerzahlen im Sonderschulbereich





Anteil der Schulabgänger von allgemeinbildenden Schulen ohne Schulabschluss





Anteil der Schulabgänger von allgemeinbildenden Schulen mit Hochschulreife

