



**PräventSozial**

Justiznahe Soziale Dienste  
gemeinnützige GmbH

Gesellschafter: Bewährungshilfe Stuttgart e.V.

**Geschäftsführung**

**Thomas Kammerlander**

Neckarstraße 121, 70190 Stuttgart

Telefon 0711 - 23988 - 481

Fax 0711 - 23988 - 50

kammerlander@praeventsozial.de

www.praeventsozial.de

PräventSozial gemeinnützige GmbH • Neckarstraße 121 • 70190 Stuttgart

Kreisjugendamt  
Innere Verwaltung/Freie Träger  
Frau Stock  
Postfach 1413  
71328 Waiblingen

28.04.2016

**Antrag auf Personal- und Sachkostenzuschuss 2017 für die Betreuungs-  
weisungen im Rems-Murr-Kreis gemäß §10 Jugendgerichtsgesetz  
Verwendungsnachweis 2015**

Sehr geehrte Frau Stock,

wir beantragen hiermit die Bezuschussung der Betreuungsweisungen im Rems-Murr-Kreis für das Jahr 2017 folgende in Höhe von 50.000,- € .

Frau Hahn-Weik ist mit der Durchführung der Betreuungsweisungen betraut, sie ist als Diplom-Sozialarbeiterin (FH) angestellt, hat einen Dienstauftrag von 75% und ist in Anlehnung an TVöD VKA Entgeltgruppe 9 Stufe 6 eingruppiert.

Das Büro von Frau Hahn-Weik ist in Waiblingen, Talstraße 12, in den Räumen der Caritas.

Da Frau Hahn-Weik für das gesamte Kreisgebiet zuständig ist, sind die Sachkosten bei dieser Stelle insgesamt relativ hoch, da z.B. allein der Kilometeraufwand für die PKW-Nutzung 2015 3.024,50 € ausmacht. Der Kilometer mit dem privaten PKW wird bei mit je 30 Cent verrechnet.

Als Sachbericht haben wir die Statistik 2015 und den Jahresbericht 2015 beigelegt.

Geschäftsführer:  
Thomas Kammerlander  
Rainer Kanzler  
Steuer-Nr.: 99124  
Sitz der Gesellschaft: Stuttgart  
HRB 723405 Stuttgart

Bankverbindung:  
BW-Bank  
IBAN: DE73 6005 0101 0002 450902  
BIC: SOLA DE ST 600

### Rechnungsergebnis 2015:

Personalkosten: € 46.837,71

#### Sachkosten:

Miete	€	1.800,00
Telefon/Internet	€	625,62
Reisekosten	€	3.024,50
Porto	€	37,20
Bürobedarf	€	17,16
Nebenkosten	€	5,82

Regiekosten: € 5.197,94

Gesamt: € 57.575,95

Kreisjugenamt Waiblingen: € 50.000,00

Eigenmittel: € 7.575,95

Gesamt: € 57.575,95

### Kostenplan 2016:

Personalkosten (+1,5%): € 47.540,28

Sachkosten (+1%) : € 5.595,70

Regiekosten (+1,5 %): € 5.275,91

Gesamt: € 58.411,89

Kreisjugenamt Waiblingen: € 50.000,00

Eigenmittel: € 8.411,89

Gesamt: € 58.411,89

Geschäftsführer:  
Thomas Kammerlander  
Rainer Kanzler  
Steuer-Nr.: 99124  
Sitz der Gesellschaft: Stuttgart  
HRB 723405 Stuttgart

Bankverbindung:  
BW-Bank  
IBAN: DE73 6005 0101 0002 450902  
BIC: SOLA DE ST 600

Die Eigenmittel sind bei PräventSozial die ganzen Jahre durch Bußgeldzuwendungen finanziert worden. Dabei hat es schon immer Schwankungen in der Höhe der Bußgeldzuwendungen gegeben. Leider stellen wir seit 2013 einen starken Rückgang dieser Zuwendungen fest. Trotz der Teilnahme an der Kooperationsveranstaltungen wie der AG § 78 im Rems-Murr-Kreis, der Durchführung von jährlichen Fachtagen, bei denen sehr viele Juristen teilnehmen und zahlreichen persönlichen Ansprachen von den Vorstandsmitgliedern des Vereins Bewährungshilfe Stuttgart e.V. setzt sich dieser Trend bis heute auch im Jahr 2016 fort.

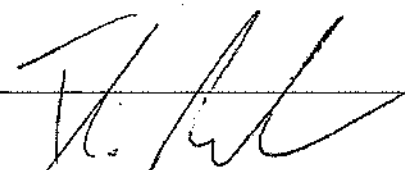
Direkte zuzuordnende Bußgeldeinnahmen für die Betreuungsweisungen sind 2015 nicht eingegangen. Wir haben im Rems-Murr-Kreis 2015 Bußgelder in Höhe von 27.700,00 € erhalten. Davon müssen wir die Eigenanteile an unserer Wohngruppe Waiblingen, die Präventionsprojekte BICO und Achtung, den Fonds Täter-Opfer-Ausgleich, die Zeugenbegleitung und die Betreuungsweisungen finanzieren.

Für das Jahr 2017 folgende beantragen wir eine Bezuschussung der Betreuungsweisungen in Höhe von € 50.000,00 €. Unser Eigenanteil würde bei ca. 14 Prozent liegen.

An dieser Stelle möchten wir uns für die gute Zusammenarbeit mit Ihnen bedanken und hoffen auf Ihr Entgegenkommen.

Sollten Sie noch weitere Fragen stehen wir Ihnen gerne zur Verfügung.

Mit freundlichen Grüßen



Thomas Kammerlander

Geschäftsführer:  
Thomas Kammerlander  
Rainer Kanzler  
Steuer-Nr.: 99124  
Sitz der Gesellschaft: Stuttgart  
HRB 723405 Stuttgart

Bankverbindung:  
BW-Bank  
IBAN: DE73 6005 0101 0002 450902  
BIC: SOLA DE ST 600

Das Angebot der Übernahme von Betreuungsweisungen besteht im Rems-Murr-Kreis seit vielen Jahren. Wir haben dieses im Jahr 2003 vom Verein Steppenwolf übernommen und fortgesetzt.

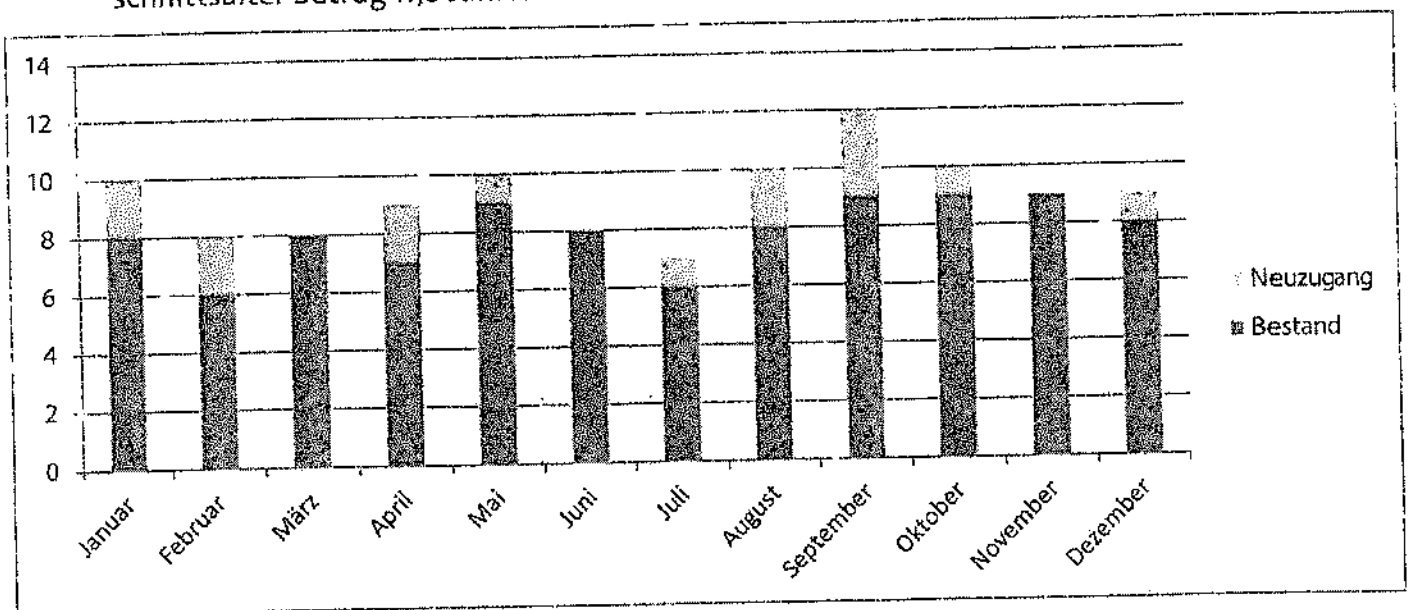
Die Finanzierung war immer auf Bußgeldzuweisungen angewiesen. Die Einnahmen haben aber schon seit einigen Jahren bei Weitem nicht mehr ausgereicht, so dass wir vergangenes Jahr einen deutlich erhöhten Zuschuss des Landkreises ab 2016 aushandeln konnten.

Betreut wurden 2015 insgesamt 23 Personen, wovon 16 männlich waren. Aus 2014 wurden 8 Personen übernommen, 2015 wurden insgesamt 15 Personen neu zugewiesen. Das Durchschnittsalter betrug 17,8 Jahre.

Bei der Betreuungszeit zeigt sich, dass es in der Regel ausreichend ist, die Klienten über ein halbes Jahr zu begleiten.

Die Delikte, die zu einer Betreuungsweisung führten, waren Diebstahl (7), Verstoß gegen das BtMG (4), Körperverletzung (2), Verstoß gegen das Waffengesetz (1) und Leistungserschleichung (1).

Bei Aufnahme wohnten noch 11 Klienten bei den Eltern. 13 Weisungen konnten nach der regulären Zeit beendet werden.



Jutta Hahn-Weik